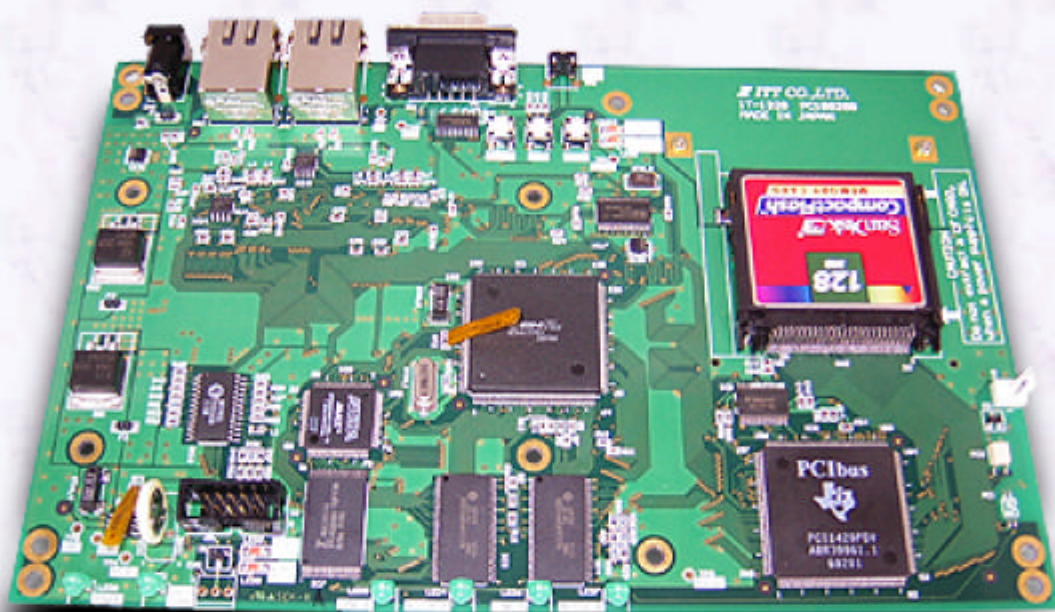


# SH7751プロセッサを使用した 機器開発の一助に。



## SH7751評価ボード IT-1320-EVA

### ■ IT-1320-EVAの特長 ■

- **SH7751採用**  
低消費電力でありながら高性能という相反する要求を満たすことができるSH7751プロセッサを採用。
- **主記憶メモリ64MB**  
大容量64MBメモリを搭載し、高性能プロセッサの能力を十分に発揮できるような複雑なプログラムも実行できます。組込OSを使用したサーバ構築にも十分なりソースを提供します。
- **ハードウェアモニタ搭載**  
電源電圧、温度を監視するためのセンサを搭載しています。電圧や温度があらかじめ設定したスレッシュホールドを越えた場合に警告を発生させるのに利用できます。
- **FastEthernetポート 2チャンネル**  
10BASE-T/100BASE-TX対応Ethernetポートを2チャンネル搭載しています。これにより2つの異なるネットワークを接続することができます。
- **CardBusスロット搭載**  
市販のCardBus対応PCカード(TYPE I, II)を利用できます。これにより、市販されているカードが持つ様々な機能を追加することができます。※1
- **機械的可動部レス**  
HDDやFANなどの機械的可動部を持つ機器を持たないため、耐環境性能に優れ煩わしい騒音もありません。

※1 LinuxOS用デバイスドライバが必要です。

株式会社アイ・ティー・ティー

資料番号 BS10051R01

## 用途

- ・SH7751プロセッサの評価
- ・Ethernet対応機器の開発
- ・SH4用ソフトウェアの開発機器
- ・組込OSの学習
- ・組込プロセッサボード

## ブートデバイス

IT-1320EVAで使用できるLinuxブートデバイスを提供しています。デバイスの容量によりインストールされているソフトウェアの種類が異なります。Ethernetポートを2ポート、CardBusスロットを1スロット搭載しているため、Linuxからこれらの機能を使用できるようにすることで様々な用途に利用が可能となります。

また、Linuxに限らずオープンソースとして提供されている多くのOSをSH4プロセッサ上で動作させた場合にもIT-1320EVAが利用できます。

## Linux開発環境

Windows上で動作するSHプロセッサ用Linuxクロスコンパイル環境を提供します。また、MicrodriveにはIT-1320EVA上で動作するLinuxセルフコンパイル環境が組み込まれています。

## 製品モデル

IT-1320-EVAには、オプションとしてLinuxOSと各種アプリケーションがインストールされたブートデバイスをご用意しております。必要に応じてご選択、ご購入ください。

- モデル:IT-1320EVA (CF 付属なし)  
ブートデバイスオプション
- :PLCF-512 (CF 512MB)
  - :PLCF-MD1G (Microdrive 1GB)

## 仕様

### ●ハードウェア

- ・CPU :Hitachi SH7751 167MHz
- ・Memory :64MB
- ・FlashROM :1MB (BIOSで使用)
- ・CF Card :512MB (一部OSで使用)
- ・Interface :FastEthernet 2ch  
:CardBus 1slot
- ・その他 :System Monitor (電圧、温度)
- ・寸法 (mm) :W220×D140×H35

### ●ソフトウェア ※1,※2

- ・基本ソフト :LinuxベースOS
- ・Webサーバ :Apache
- ・mailサーバ :sendmail
- ・DNSサーバ :djbdns
- ・ファイル共有 :Samba
- ・データグラフア :MRTG
- ・その他 :DHCPサーバ  
:FTPサーバ  
:SNMP,GD,NFS

### ●環境

- ・動作温度 :0～50°C
- ・保存温度 :−10～65°C
- ・湿度 :20～80%  
:ただし、結露のなきこと
- ・雰囲気 :可燃性、腐食性ガスがないこと
- ・電源 :専用ACアダプタ  
:AC100V

※1オプションのブートデバイスにインストール済。

※2ブートデバイスのモデルにより含まれるソフトウェアが異なります。

## 製品のお問い合わせは

### ・ITTホームページ

当社のホームページです。  
こちらから製品とサービスに関する詳細情報  
をご覧いただけます。また、下記宛のメール  
にてご質問をお受けいたします。

URL : <http://www.itt.co.jp/>

e-mail : [planet@itt.co.jp](mailto:planet@itt.co.jp)

●このカタログで使用されている製品の写真は、出荷時のものと一部異なる場合があります。また、仕様は事前の予告なしに変更することがあります。  
●製品、サービスの詳細については、当社にご相談ください。 ●すべての製品名は、各権利保有者の商標または登録商標です。

## 株式会社アイ・ティー・ティー

〒430-0851 静岡県浜松市向宿1-14-7  
TEL(053)462-6111 FAX(053)462-2557  
URL : <http://www.itt.co.jp/>  
E-mail: [query@itt.co.jp](mailto:query@itt.co.jp)